



### STAR PROGETTI

Tecnologie Applicate Spa

20067 Tribiano MI - IT  
Via Pasubio 4/D  
Tel 02 90 63 92 61  
Fax 02 90 63 92 59

info@starprogetti.com  
www.starprogetti.com

Tutti i marchi, i modelli e gli altri segni distintivi in titolarità della Star Progetti S.p.a sono protetti ai sensi della normativa vigente in materia di proprietà industriale. Le immagini ed i testi sono protetti dalla normativa in materia di diritto d'autore. In assenza di previa autorizzazione scritta della Star Progetti S.p.a, qualsivoglia riproduzione e/o utilizzo, anche parziale, relativo alle predette privative, nonchè al presente catalogo sarà perseguito ai sensi di legge. Star Progetti S.p.a si riserva il diritto di modificare i propri prodotti senza alcun obbligo di preavviso. Foto realizzate da Gianni Beretta in esclusiva per Star Progetti. Riproduzione vietata. Ed. 01/2013



# HELIOSA design

by STAR PROGETTI INFRARED HEATERS IRK



# HELIOSA design

DESIGN, CALORE AD ALTA TECNOLOGIA E RISPARMIO ENERGETICO MADE IN ITALY®  
by STAR PROGETTI INFRARED HEATERS IRK

# HELIOSA design

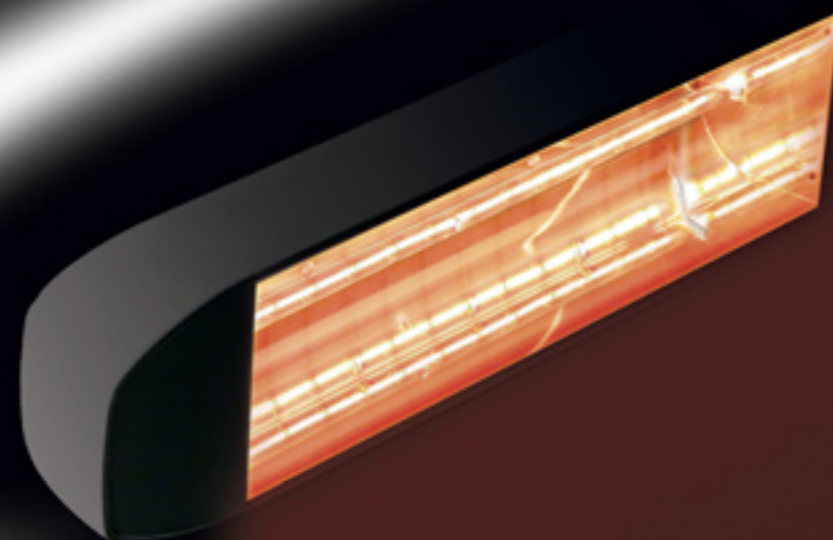
DESIGN, CALORE AD ALTA TECNOLOGIA E RISPARMIO ENERGETICO MADE IN ITALY®  
by STAR PROGETTI INFRARED HEATERS IRK

## DESIGN E CALORE AD ALTA TECNOLOGIA... E RISPARMIO ENERGETICO

Star Progetti, produttore leader internazionale di apparecchiature a raggi infrarossi per il riscaldamento dal 1993, ha creato una nuova linea di apparecchi elettrici che racchiudono in un elegante design gli ultimi risultati della ricerca della società nel settore dell'infrarosso. Le caratteristiche tecnologiche più avanzate di questa linea, permettono di ottenere maggior calore diffuso (+30%) con consumi più ridotti di energia elettrica in linea con le esigenze del risparmio energetico.



Star Progetti  
dal 1993 leader  
internazionale di  
apparecchiature  
a raggi infrarossi per  
il riscaldamento



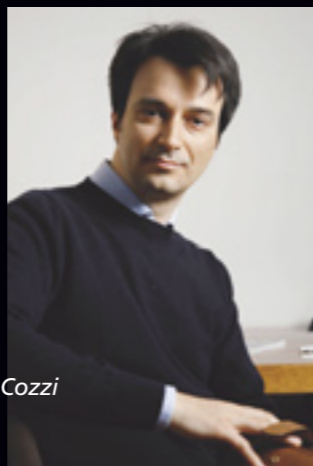
## CON GLI APPARECCHI HELIOSA® HI DESIGN: SOLO VANTAGGI

Potete scegliere, nell'ambito della linea, il modello che più si adatta alle vostre esigenze di calore ed al vostro stile.

- Calore in pochi attimi
- Calore omogeneo e localizzato a zone: solo dove serve!
- Assenza di pre-riscaldamento
- Calore direzionabile come la luce
- Calore pulito senza combustioni e odori
- Calore non influenzato da correnti d'aria
- Non solleva polvere
- **RISPARMI OLTRE IL 60% PERCHÈ RISCALDA SOLO LE ZONE DI INTERESSE, SENZA DISPERSIONI**
- Molto conveniente: consuma solo 0,15 cent. di Euro circa per kW/h
- Tutti gli apparecchi sono collaudati singolarmente e certificati
- I raggi infrarossi ad onde corte di HELIOSA® HI DESIGN si rivelano benefici per il corpo umano e quindi non hanno nessun tipo di controindicazione. Apparecchi con caratteristiche simili sono utilizzati anche nel settore elettromedicale.

## ITALIAN INDUSTRIAL DESIGN MADE IN ITALY

Il design dalle forme esclusive e di tendenza, è stato realizzato dal Designer Arch. Mauro Cozzi di Milano. La linea HELIOSA® HI DESIGN si presenta con forme arrotondate, gradevoli, morbide che si inseriscono in qualsiasi tipo di arredamento. Il colore della linea, Bianco Carrara RAL 9016, è di grande attualità e completa l'irresistibile fascino di questi modelli. Ogni modello è stato studiato per diversi risultati di calore così da soddisfare tutte le situazioni ambientali e di arredamento più esigenti e prestigiose.



Arch. Mauro Cozzi

## HELIOSA® HI DESIGN UNA TECNOLOGIA INNOVATIVA DEI RISCALDATORI A RAGGI INFRAROSSI

Gli apparecchi della linea HELIOSA® HI DESIGN producono calore mediante raggi infrarossi a onde corte e, in un secondo dall'accensione, il calore viene irradiato alla massima potenza. Per raggiungere le prestazioni eccezionali di questi modelli, Star Progetti ha realizzato strutture ed esclusivi riflettori brevettati parabolici che permettono una notevole performance calorica (+30% dei modelli precedenti) con un più basso assorbimento di energia elettrica. Questi apparecchi creano una fonte di calore molto potente, omogenea e direzionabile. Con queste caratteristiche uniche gli apparecchi HELIOSA® HI DESIGN risultano tra i più performanti ed eleganti sul mercato.

HELIOSA® HI DESIGN, UN APPARECCHIO DIVERSO PER OGNI SITUAZIONE

Tutti i modelli HELIOSA® HI DESIGN sono depositati

## HELIOSA® HI DESIGN RISCALDA CON PIU' POTENZA... ELEGANZA E...

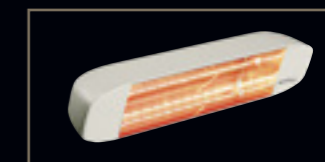
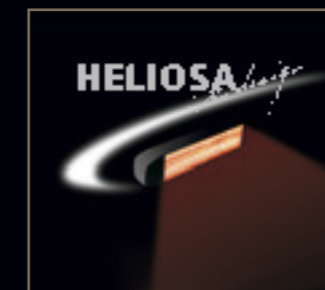
Le apparecchiature HELIOSA® HI DESIGN ottimizzano la rifrazione dei raggi infrarossi ad onde corte per mezzo dei riflettori che, nell'irraggiamento in genere, hanno sempre una valenza fondamentale. Nei nostri apparecchi questa valenza supera il 60% e il bulbo emettitore circa il 40%. Questo perché l'irraggiamento termico segue le leggi dell'ottica sia per gli aspetti della riflessione che della rifrazione. Star Progetti ha progettato e costruito una serie completa di speciali riflettori che ottimizzano le prestazioni dei raggi infrarossi, impiegando differenti riflettori a seconda dei settori di utilizzo. Infatti la tecnologia dei riflettori Star Progetti proviene da un'accurata ricerca e sperimentazione teorica e sul campo. Questa grande esperienza nello studio della rifrazione ha portato allo sviluppo di riflettori simmetrici e molto performanti con il risultato di risparmio energetico.

## ...GRANDE ECONOMIA

Il vantaggio gestionale più significativo nell'utilizzo di HELIOSA® HI DESIGN consiste nella possibilità di frazionamento dell'impianto in più zone, anche piccole, con l'adozione di temperature di esercizio diversificate, cosa impossibile con i sistemi tradizionali. Con gli apparecchi HELIOSA® HI DESIGN è possibile riscaldare un singolo posto di lavoro o una singola zona con una efficienza esclusiva e immediata.

## HELIOSA® HI DESIGN IDEALE PER RISCALDARE A ZONE, NEI LUOGHI PREFERITI E SOLO PER IL TEMPO NECESSARIO

- Abitazioni, taverne, patio
- Zone di lavoro all'interno e all'esterno
- Spogliatoi, aree sportive e fitness
- Terrazze, spazi liberi all'aria aperta
- Winter garden, verande
- Sotto ombrelloni, dehors e gazebo
- Ristoranti, hotels, pubs e bar
- Luoghi storici, castelli, ville antiche, casali
- Centri benessere, piscine
- Chiese, sacrestie, sale riunioni, uffici
- Showrooms, sale esposizione, boutiques, negozi, mercati
- Baite, chalet e per integrare il riscaldamento insufficiente
- Zone di soccorso, ospedali,garages
- Campi pratica golf, camping
- Stazioni sciistiche



HELIOSA®  
HI DESIGN 11



HELIOSA®  
HI DESIGN 33



HELIOSA®  
HI DESIGN 44



HELIOSA®  
HI DESIGN 55



HELIOSA®  
HI DESIGN 66



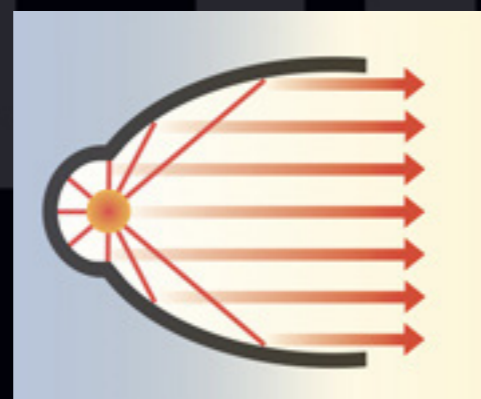
HELIOSA®  
HI DESIGN 77



HELIOSA®  
HI DESIGN 88



Garanzia bassi consumi  
e più calore.  
Dalla ricerca del  
Gruppo Star Progetti.  
Modelli Depositati



## CON LA LINEA HELIOSA® HI DESIGN

- + CALORE
- + RISPARMIO ENERGETICO
- + ECOLOGIA
- CONSUMI
- COSTI
- + AREA RISCALDATA
- + SICUREZZA

Tutti i modelli HELIOSA® HI DESIGN sono depositati





**HELIOSA 11 - 2000 WATT IP 20** (cod. 11B20 / 11FM20)

- Modello orientabile applicabile a parete
- Per ambienti interni o esterni protetti
- Potenza 2000 Watt
- Indice di protezione IP 20
- Accessori in dotazione:
  - cavo elettrico mt 5 con interruttore
  - spina schuko
  - griglia inox
  - aggancio per fissaggio a parete e su supporto mobile
- Altezza di installazione max mt 2,00 – 2,30
- Colore Bianco Carrara RAL 9016 (cod. 11B20) oppure Ferro Micaceo (cod. 11FM20)
- Area riscaldata mq 12/15 circa (\*vedi pag.33)

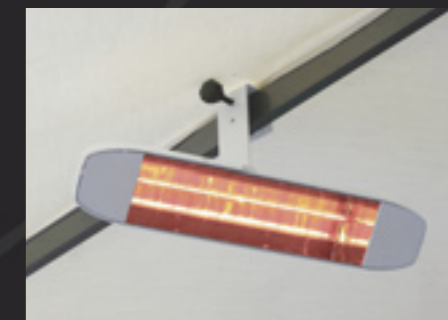


**HELIOSA 11 - 1500 WATT IPX5 WATERPROOF** (cod. 11BX5/11FMX5)

- Modello orientabile con aggancio rotativo per fissaggio sotto ombrelloni, tende e pareti
- Adatto per le installazioni sotto gli ombrelloni con apposito aggancio
- Potenza 1500 Watt
- Indice di protezione IPX5 NON TEME PIOGGIA E SPRUZZI D'ACQUA (brevetto depositato)
- Accessori in dotazione:
  - cavo elettrico 1,5 mt
  - griglia inox
  - aggancio per fissaggio sotto ombrelloni e a parete che permette la rotazione dell'apparecchio
  - aggancio per fissaggio sotto tende (optional vedi pag.30)
- Altezza di installazione max mt 2,00 – 2,30
- Colore Bianco Carrara RAL 9016 (cod. 11BX5) oppure Ferro Micaceo (cod. 11FMX5)
- Area riscaldata mq 12/15 circa (\*vedi pag.33)



DIMENSIONI	cm	45,5x13x9
IMBALLO	cm	50,5X21X14,5
PESO NETTO	kg	1,00
PESO LORDO	kg	1,90
PALLETT		96 pz.
		8025947102800 (cod. 11B20 BIANCO CARRARA)
		8025947102824 (cod. 11FM20 FERRO MICACEO)
		8025947102817 (cod. 11BX5 BIANCO CARRARA)
		8025947103524 (cod. 11FMX5 FERRO MICACEO)
CODICE A BARRE		



AGGANCIO ROTATIVO PER OMBRELLONE IN DOTAZIONE



Tutti i modelli HELIOSA® HI DESIGN sono depositati

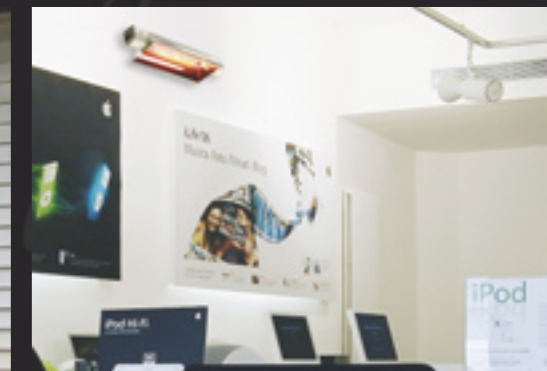


**HELIOSA 33** - 1300 WATT IP 20 (cod. 33B13)

- Modello orientabile applicabile a parete
- Per ambienti interni o esterni protetti
- Potenza 1300 Watt - **BULBO ATTACCO R7S**
- Ampio riflettore
- Indice di protezione IP 20
- Accessori in dotazione:
  - cavo elettrico mt 5 per installazione speciale
  - interruttore sul corpo dell'apparecchio
  - spina schuko, griglia in acciaio cromato
  - aggancio per fissaggio a parete
- Altezza di installazione max mt 1,90 – 2,20
- Colore Bianco Panna RAL 9016 Bianco Carrara
- Area riscaldata mq 15 circa (\*vedi pag.33)



DIMENSIONI	cm	43,5x12x13,5
IMBALLO	cm	44x20x20
PESO NETTO	kg	1,10
PESO LORDO	kg	2,00
PALLETT		64 pz.
CODICE A BARRE		8025947102862



Tutti i modelli HELIOSA® HI DESIGN sono depositati



### HELIOSA 44 - 1500 WATT IPX5 WATERPROOF (cod. 44B15)

- Modello orientabile applicabile a parete
- Per ambienti interni o esterni
- Potenza 1500 Watt
- Indice di protezione IPX5 NON TEME PIOGGIA E SPRUZZI D'ACQUA (brevetto depositato)
- Accessori in dotazione:
  - cavo elettrico mt 1,5
  - griglia inox - aggancio per fissaggio a parete
- Altezza di installazione max mt 2,30 - 2,50
- Colore Bianco Carrara RAL 9016
- Area riscaldata mq 15/20 circa (\*vedi pag.33)



### HELIOSA 44 - 2000 WATT IPX5 WATERPROOF (cod. 44B20)

- Modello orientabile applicabile a parete
- Per ambienti interni o esterni
- Potenza 2000 Watt
- Indice di protezione IPX5 NON TEME PIOGGIA E SPRUZZI D'ACQUA (brevetto depositato)
- Accessori in dotazione:
  - cavo elettrico mt 1,5
  - griglia inox - aggancio per fissaggio a parete
- Altezza di installazione max mt 2,30-2,50
- Colore Bianco Carrara RAL 9016
- Area riscaldata mq 15/20 circa (\*vedi pag.33)

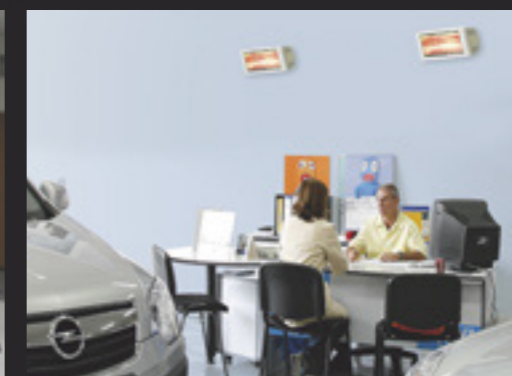


### HELIOSA 44 - 2000 WATT IPX5 (cod. 44BMOB / 44FMOB)

- Modello con cavo elettrico mt 5 per installazione speciale
- Per ambienti interni o esterni
- Potenza 2000 Watt
- Indice di protezione IPX5 NON TEME PIOGGIA E SPRUZZI D'ACQUA (brevetto depositato)
- Accessori in dotazione:
  - cavo elettrico mt 5
  - spina schuko
  - griglia inox
- Colore Bianco Carrara RAL 9016 (cod. 44BMOB) oppure Ferro Micaceo (cod. 44FMOB)
- Area riscaldata mq 15/20 circa (\*vedi pag.33)



DIMENSIONI	cm	45,5x14x15,7
IMBALLO	cm	49,5x26,5x21
PESO NETTO	kg	1,60
PESO LORDO	kg	2,50
PALLETT	42 pz	
		8025947102879 (cod. 44B15 BIANCO CARRARA)
CODICE		8025947102886 (cod. 44B20 BIANCO CARRARA)
A BARRE		8025947102893 (cod. 44BMOB BIANCO CARRARA)
		8025947102909 (cod. 44FMOB FERRO MICACEO)





## HELIOSA 55 - 2000 WATT IPX5 WATERPROOF (cod. 55B20)

- Modello orientabile applicabile a parete
- Per ambienti interni o esterni
- Potenza 2000 Watt
- Indice di protezione IPX5 NON TEME PIOGGIA E SPRUZZI D'ACQUA (brevetto depositato)
- Accessori in dotazione:
  - cavo elettrico mt 1,5, griglia inox
  - aggancio per fissaggio a parete
- Altezza di installazione max mt 2,50 – 2,80
- Colore Bianco Carrara RAL 9016
- Area riscaldata mq 20/25 circa (\*vedi pag.33)



## HELIOSA 55 - 1500 WATT IPX5 WATERPROOF (cod. 55BX5 / 55FMX5)

- Modello con cavo elettrico mt 5 per installazione speciale
- Per ambienti interni o esterni
- Potenza 1500 Watt
- Indice di protezione IPX5 NON TEME PIOGGIA E SPRUZZI D'ACQUA (brevetto depositato)
- Accessori in dotazione:
  - cavo elettrico 5 mt, spina schuko, griglia inox
  - aggancio per fissaggio a parete e su supporto mobile
- Altezza di installazione a parete max mt 2,50 – 2,80
- Colore Bianco Carrara RAL 9016 (cod. 55BX5) oppure Ferro Micaceo (cod. 55FMX5)
- Area riscaldata mq 20/25 circa (\*vedi pag.33)



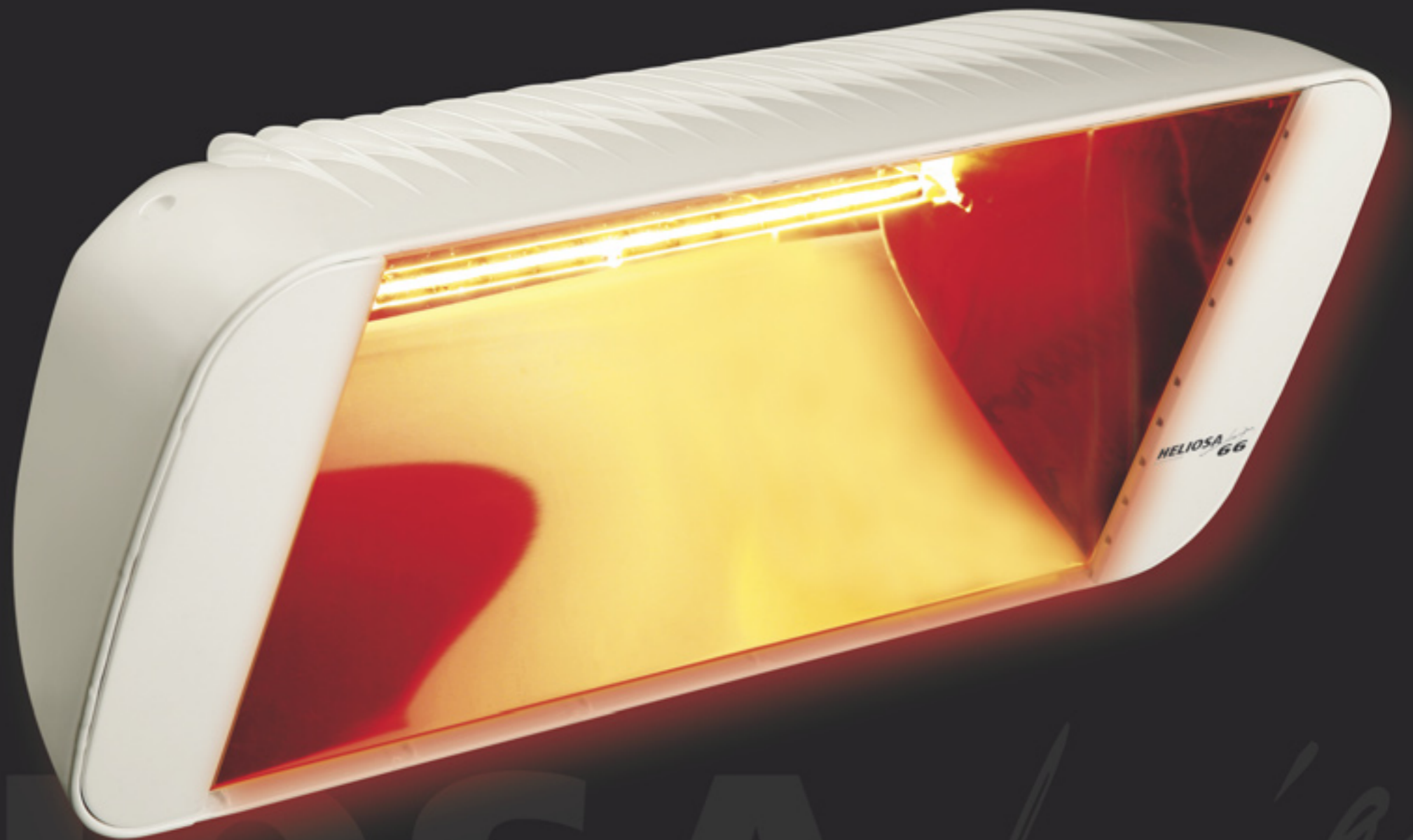
## HELIOSA 55 - 2000 WATT IPX5 (cod. 55BMOB / 55FMOB)

- Modello con cavo elettrico mt 5 per installazione speciale
- Per ambienti interni o esterni
- Potenza 2000 Watt
- Indice di protezione IPX5 NON TEME PIOGGIA E SPRUZZI D'ACQUA (brevetto depositato)
- Accessori in dotazione:
  - cavo elettrico 5 mt con spina schuko, griglia inox
- Colore Bianco Carrara RAL 9016 (cod. 55BMOB) oppure Ferro Micaceo (cod. 55FMOB)
- Area riscaldata mq 20/25 circa (\*vedi pag.33)



DIMENSIONI	cm	46,5x14x22
IMBALLO	cm	51,7x32,3x21,5
PESO NETTO	kg	1,90
PESO LORDO	kg	2,80
PALLETT		35 pz.
CODICE A BARRE		8025947102923 (cod. 55B20 BIANCO CARRARA)
		8025947102930 (cod. 55BX5 BIANCO CARRARA)
		8025947102961 (cod. 55FMX5 FERRO MICACEO)
		8025947102947 (cod. 55BMOB BIANCO CARRARA)
		8025947102954 (cod. 55FMOB FERRO MICACEO)





**HELIOSA 66 - 2000 WATT IPX5 WATERPROOF (cod. 66B20)**

- Modello orientabile applicabile a parete
- Per ambienti interni o esterni
- Potenza 2000 Watt
- Indice di protezione IPX5 NON TEME PIOGGIA E SPRUZZI D'ACQUA (brevetto depositato)
- Accessori in dotazione:
  - cavo elettrico 1,5 mt, griglia inox
  - aggancio per fissaggio a parete
- Altezza di installazione a parete max mt 2,70 – 3,00
- Colore Bianco Carrara RAL 9016
- Area riscaldata mq 25/28 circa (\*vedi pag.33)



**HELIOSA 66 - 1500 WATT IPX5 WATERPROOF (cod. 66BX5 / 66FMX5)**

- Modello con cavo elettrico mt 5 per installazione speciale
- Per ambienti esterni
- Potenza 1500 Watt
- Indice di protezione IPX5 NON TEME PIOGGIA E SPRUZZI D'ACQUA (brevetto depositato)
- Accessori in dotazione:
  - cavo elettrico mt 5, griglia inox, spina schuko
  - aggancio per fissaggio a parete
- Altezza di installazione a parete max mt 2,50 – 2,80
- Colore Bianco Carrara RAL 9016 (cod. 66BX5) oppure Ferro Micaceo (cod. 66FMX5)
- Area riscaldata mq 20/25 circa (\*vedi pag.33)



**HELIOSA 66 - 2000 WATT IPX5 (cod. 66BMOB / 66FMOB)**

- Modello con cavo elettrico mt 5 per installazione speciale
- Per ambienti interni o esterni
- Potenza 2000 Watt
- Indice di protezione IPX5 NON TEME PIOGGIA E SPRUZZI D'ACQUA (brevetto depositato)
- Accessori in dotazione:
  - cavo elettrico mt 5 con spina schuko, griglia inox
- Colore Bianco Carrara RAL 9016 (cod. 66BMOB) oppure Ferro Micaceo (cod. 66FMOB)
- Area riscaldata mq 25/28 circa (\*vedi pag.33)



DIMENSIONI	cm	51x16x21,5
IMBALLO	cm	56x32x21,5
PESO NETTO	kg	2,10
PESO LORDO	kg	3,00
PALLETT		35 pz.
CODICE A BARRE		8025947102992 (cod. 66B20 BIANCO CARRARA)
		8025947102978 (cod. 66BX5 BIANCO CARRARA)
		8025947103005 (cod. 66FMX5 FERRO MICACEO)
		8025947103012 (cod. 66BMOB BIANCO CARRARA)
		8025947103029 (cod. 66FMOB FERRO MICACEO)







**HELIOSA 77 - 1500 WATT IP20  
CON TELECOMANDO (cod. 77B15T)**

- Modello orientabile applicabile a parete
- **PER AMBIENTI INTERNI**
- Potenza 1500 Watt - **BULBO ATTACCO R7S**
- Indice di protezione IP20
- Accessori in dotazione:
  - cavo elettrico mt 5 e spina schuko
  - telecomando a infrarossi con accensione 50% - 100% - STOP, riduzione consumi, soft start
  - griglia inox
  - aggancio per fissaggio a parete e su supporto mobile
- Altezza di installazione a parete max mt 2,30 - 2,50
- Colore Bianco Carrara RAL 9016
- Area riscaldata mq 15/20 circa (\*vedi pag. 33)

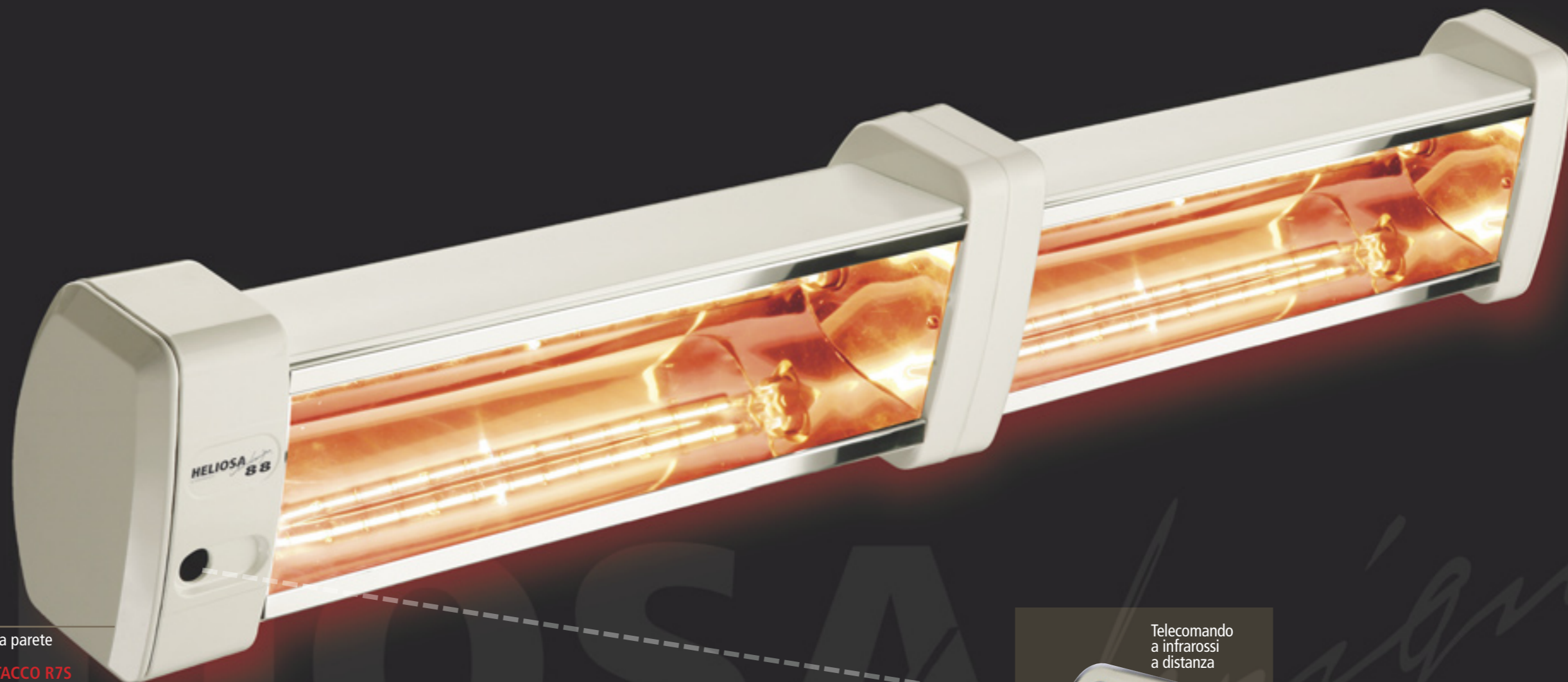


**HELIOSA 77 - 1500 WATT IP20  
SENZA TELECOMANDO (cod. 77B15)**

DIMENSIONI	cm	47,5x14x15,5
IMBALLO	cm	52,5x21,5x21,5
PESO NETTO	kg	1,70
PESO LORDO	kg	2,60
PALLETT		49 pz.
CODICE		8025947103036 (cod. 77B15)
A BARRE		8025947103272 (cod. 77B15T)



Tutti i modelli HELIOSA® HI DESIGN sono depositati



**HELIOSA 88 - 3000 WATT IP20  
CON TELECOMANDO** (cod. 88B30T)

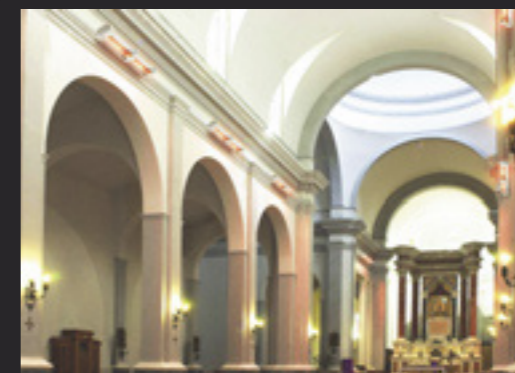
- Modello orientabile con supporto per fissaggio a parete
- **PER AMBIENTI INTERNI**
- Potenza 3000 Watt (2x1500 Watt) - **BULBO ATTACCO R7S**
- Indice di protezione IP20
- Accessori in dotazione:
  - telecomando a infrarossi con accensione 50% - 100% - STOP, riduzione consumi, soft start
  - griglia inox
  - aggancio per fissaggio a parete
- Altezza di installazione a parete max mt 2,80 – 3,00
- Colore Bianco Carrara RAL 9016
- Area riscaldata mq 20/25 circa (\*vedi pag. 33)

**HELIOSA 88 - 3000 WATT IP20  
SENZA TELECOMANDO** (cod. 88B30)

DIMENSIONI	cm	89x15x15,5
IMBALLO	cm	95,5x21,3x21
PESO NETTO	kg	3,00
PESO LORDO	kg	3,90
PALLETT		24 pz.
CODICE		8025947103043 (cod. 88B30)
A BARRE		8025947103289 (cod. 88B30T)



Telecomando a infrarossi a distanza



Tutti i modelli HELIOSA® HI DESIGN sono depositati

**HELIOSA 990** - 2000 WATT IP 20 (cod. 990)

- Modello su supporto mobile completo di apparecchio HELIOSA 11, supporto Scala in policarbonato trasparente
- Per ambienti interni o esterni protetti
- Potenza 2000 Watt
- Indice di protezione IP 20
- Accessori in dotazione:
  - cavo elettrico mt 5 con interruttore,
  - spina schuko, griglia inox,
  - aggancio per fissaggio su supporto mobile Scala
- Colore apparecchio Bianco Carrara RAL 9016
- Supporto Scala in policarbonato trasparente e base in acciaio colore bianco
- Area riscaldata mq 12/15 circa (\*vedi pag.33)



**HELIOSA 991** - 2000 WATT IP 20 (cod. 991) BIANCO CARRARA  
**HELIOSA 992** - 2000 WATT IP 20 (cod. 992) FERRO MICACEO

- Modello su supporto mobile completo di apparecchio HELIOSA 11, supporto Scala in acciaio
- Per ambienti interni o esterni protetti
- Potenza 2000 Watt
- Indice di protezione IP 20
- Accessori in dotazione:
  - cavo elettrico mt 5 con interruttore,
  - spina schuko
  - griglia inox
  - aggancio per fissaggio su supporto mobile Scala
- Colore apparecchio e supporto Scala in acciaio: Bianco Carrara RAL 9016 (cod. 991) oppure Ferro Micaceo (cod. 992)
- Area riscaldata mq 12/15 circa (\*vedi pag. 33)



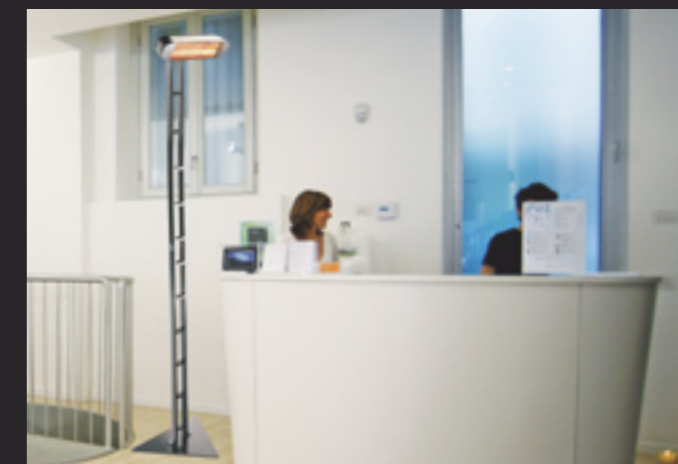
DIMENSIONI APPARECCHIO	cm 45,5x13x9
DIMENSIONI BASE	cm 50x38
LARGHEZZA SUPPORTO SCALA	cm 9
ALTEZZA	cm 213
IL SUPPORTO SCALA È COSTITUITO DA N. 3 PZ.	
IMBALLO	cm 107x44x10 (supporto)
	cm 50,5x21x14,5 (apparecchio)
PESO NETTO	kg 9,60 (cod. 990)
PESO LORDO	kg 10,50 (cod. 990)
PESO NETTO	kg 12,40 (cod. 991-992)
PESO LORDO	kg 13,30 (cod. 991-992)
PALLET	21 pz.
CODICE	8025947103050 (cod. 990)
A BARRE	8025947103067 (cod. 991)
	8025947103074 (cod. 992)

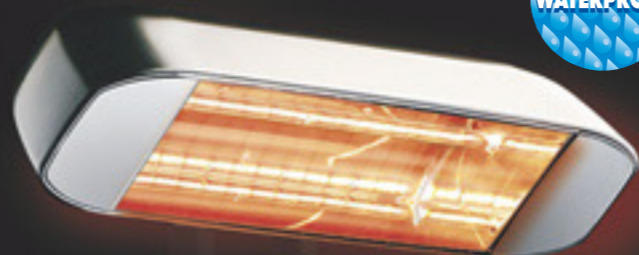
Cod. 990



Cod. 991

Cod. 992





**HELIOSA 991X5** - 1500 WATT IPX5 WATERPROOF  
(cod. 991X5) BIANCO CARRARA

**HELIOSA 992X5** - 1500 WATT IPX5 WATERPROOF  
(cod. 992X5) FERRO MICACEO

- Modello su supporto mobile completo di apparecchio HELIOSA® 11, supporto Scala in acciaio
- Per ambienti interni o esterni
- Potenza 1500 Watt
- Indice di protezione IPX5 NON TEME PIOGGIA E SPRUZZI D'ACQUA (brevetto depositato)
- Accessori in dotazione:
  - cavo elettrico mt 5
  - spina schuko
  - griglia inox
  - aggancio per fissaggio su supporto mobile Scala
- Colore apparecchio e supporto Scala in acciaio: Bianco Carrara RAL 9016 (cod. 991X5) oppure Ferro Micaceo (cod. 992X5)
- Area riscaldata mq 12/15 circa (\*vedi pag. 33)



DIMENSIONI APPARECCHIO	cm 45,5x13x9
DIMENSIONI BASE	cm 50x38
LARGHEZZA SUPPORTO SCALA	cm 9
ALTEZZA	cm 213
IL SUPPORTO SCALA È COSTITUITO DA N. 3 PZ.	
IMBALLO	cm 107x44x10 (supporto) cm 50,5x21x14,5 (apparecchio)
PESO NETTO	kg 12,40 (cod. 991-992)
PESO LORDO	kg 13,30 (cod. 991-992)
PALLETT	21 pz.
CODICE	8025947103494 (cod. 991X5)
A BARRE	8025947103500 (cod. 992X5)



Cod. 991X5

Cod. 992X5





I BRACCI FLESSIBILI PERMETTONO DI ORIENTARE CON FACILITÀ GLI APPARECCHI PER RISCALDARE LE ZONE VOLUTE

**HELIOSA 993 - 3000 WATT IP X5 WATERPROOF (cod. 993)**

- Modello regolabile in altezza, con i suoi bracci cromati e flessibili si può orientare il calore degli apparecchi sulle zone volute
- Per ambienti esterni
- Potenza 3000 Watt (2x1500 Watt)
- Indice di protezione IP X5 NON TEME PIOGGIA E SPRUZZI D'ACQUA (brevetto depositato)
- Accessori in dotazione:
  - cavo elettrico mt 4
  - spina schuko
  - griglie inox
  - accensione singola su palo
- Dispositivo Tilt anti-urto e caduta
- Apparecchi e struttura in acciaio colore Ferro Micaceo
- Area riscaldata mq 22/24 circa (\*vedi pag.33)



DIMENSIONI APPARECCHI	cm 45,5x13x9
ALTEZZA	cm 210
IMBALLO	cm 29x49x105
PESO NETTO	kg 18,00
PESO LORDO	kg 22,20
PALLETT	7 pz.
CODICE A BARRE	8025947103081



**HELIOSA 994 - 2000 WATT IPX5 WATERPROOF (cod. 994)**

- Modello completo di supporto mobile Giraffa e apparecchio mod. HELIOSA® 66
- Per ambienti interni o esterni
- Potenza 2000 Watt
- Indice di protezione IPX5 NON TEME PIOGGIA E SPRUZZI D'ACQUA (brevetto depositato)
- Accessori in dotazione:
  - cavo elettrico mt 5
  - spina schuko
- Apparecchio e supporto in acciaio zincato colore Ferro Micaceo
- Area riscaldata mq 25/28 circa (\*vedi pag.33)



DIMENSIONI APPARECCHIO	cm 51x16x21,5
DIMENSIONI BASE	cm 50X50
ALTEZZA	cm 236
IMBALLO	cm 110x30x14 (supporto) cm 56x32x21,5 (apparecchio)
PESO NETTO	kg 15,10
PESO LORDO	kg 17,00
PALLETT	16 pz.
CODICE A BARRE	8025947103098

**HELIOSA 995 - 2000 WATT IPX5 WATERPROOF (cod. 995)**

- Modello completo di supporto mobile Giraffa e apparecchio mod. HELIOSA® 55
- Per ambienti interni o esterni
- Potenza 2000 Watt
- Indice di protezione IPX5 NON TEME PIOGGIA E SPRUZZI D'ACQUA (brevetto depositato)
- Accessori in dotazione:
  - cavo elettrico mt 5
  - spina schuko
- Apparecchio e supporto in acciaio zincato colore Ferro Micaceo
- Area riscaldata mq 20/25 circa (\*vedi pag.33)



DIMENSIONI APPARECCHIO	cm 46,5x14x22
DIMENSIONI BASE	cm 50x50
ALTEZZA	cm 234
IMBALLO	cm 110x30x14 (supporto) cm 51,7x32,3x21,5 (apparecchio)
PESO NETTO	kg 14,90
PESO LORDO	kg 16,80
PALLETT	16 pz.
CODICE A BARRE	8025947103104

Cod. 994

Cod. 995



**HELIOSA**  
by STAR PROGETTI  
*Hi design*  
**996**



Cod. 996

**HELIOSA 996** - 3000 WATT IPX5 (cod. 996) BIANCO CARRARA  
**HELIOSA 997** - 3000 WATT IPX5 (cod. 997) FERRO MICACEO

- Modello completo di due apparecchi mod. HELIOSA 11, bracci verniciati, flessibili e orientabili
- Per ambienti interni o esterni protetti
- Potenza 3000 Watt (2x1500 Watt)
- Indice di protezione IPX5 NON TEME PIOGGIA E SPRUZZI D'ACQUA (brevetto depositato)
- Accessori in dotazione:
  - aggancio per fissaggio a parete
  - accensione singola
- Apparecchi e struttura colore Bianco Carrara RAL 9016 (cod. 996) oppure Ferro Micaceo (cod.997)
- Area riscaldata mq 20/25 circa (\*vedi pag. 33)



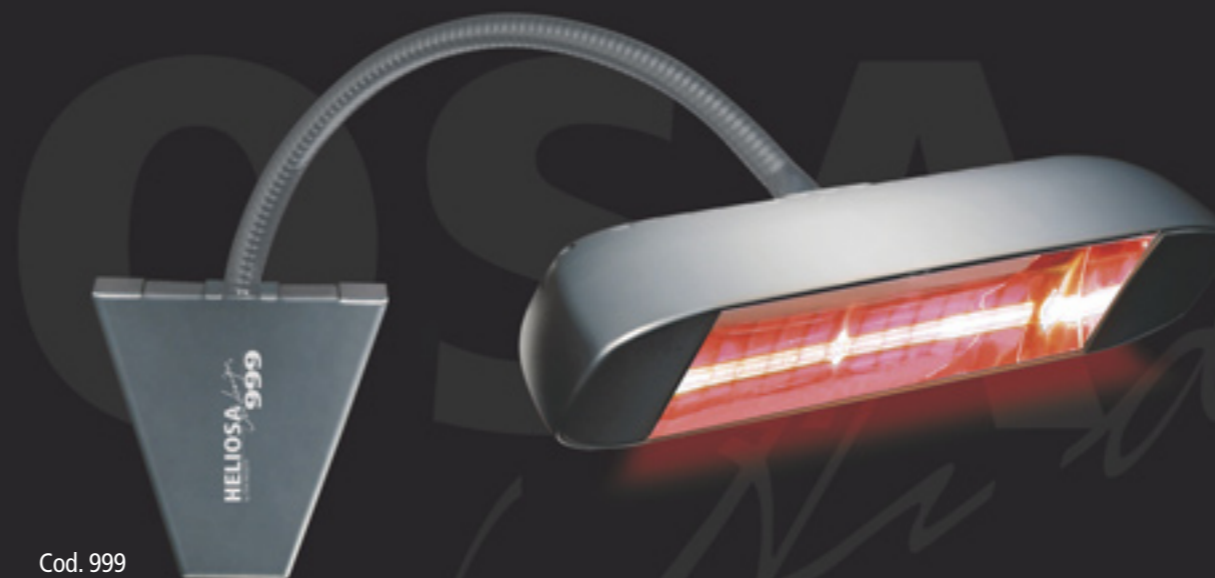
DIMENSIONI APPARECCHI	cm 45,5x13x9
APERTURA BRACCI	cm 100
SPORGENZA DA PARETE	cm 43
IMBALLO	cm 47x47x24
PESO NETTO	kg 3,80
PESO LORDO	kg 4,80
PALLETT	21 pz.
CODICE A BARRE	8025947103111 (cod. 996 BIANCO CARRARA)
CODICE A BARRE	8025947103128 (cod. 997 FERRO MICACEO)

**HELIOSA 998** - 1500 WATT IPX5 (cod. 998) BIANCO CARRARA  
**HELIOSA 999** - 1500 WATT IPX5 (cod. 999) FERRO MICACEO

- Modello completo di apparecchio mod. HELIOSA 11, bracci verniciati, flessibile e orientabile
- Per ambienti interni o esterni protetti
- Potenza 1500 Watt
- Indice di protezione IPX5 NON TEME PIOGGIA E SPRUZZI D'ACQUA (brevetto depositato)
- Accessori in dotazione:
  - aggancio per fissaggio a parete
- Apparecchi e struttura colore Bianco Carrara RAL 9016 (cod. 998) oppure Ferro Micaceo (cod.999)
- Area riscaldata mq 12/15 circa (\*vedi pag. 33)



DIMENSIONI APPARECCHIO	cm 45,5x13x9
SPORGENZA DA PARETE	cm 40
IMBALLO	cm 47x47x12
PESO NETTO	kg 2,20
PESO LORDO	kg 3,20
PALLETT	42 pz.
CODICE	8025947103135 (cod. 998)
A BARRE	8025947103142 (cod. 999)



Cod. 999

**HELIOSA**  
by STAR PROGETTI  
*Hi design*  
**997**

**HELIOSA**  
by STAR PROGETTI  
*Hi design*  
**998**

**HELIOSA**  
by STAR PROGETTI  
*Hi design*  
**999**



I BRACCI FLESSIBILI PERMETTONO DI ORIENTARE CON FACILITA' GLI APPARECCHI PER RISCALDARE LE ZONE VOLUTE



# ACCESSORI HELIOSA® HI DESIGN

## AGGANCI PER APPARECCHI SOTTO GLI OMBRELLONI, STRUTTURE E TENDE



**AGGANCI PER FISSAGGIO SU PALO QUADRATO OPPURE TONDO DELL'OMBRELLONE.**

Colore Bianco Carrara RAL 9016  
Apertura fino a mm 66 (cod. 101B)  
Apertura fino a mm 100 (cod. 102B)



**AGGANCI ROTATIVI PER FISSAGGIO SOTTO TENDE, OMBRELLONI E STRUTTURE.**

Permette la rotazione dell'apparecchio.  
Dimensione cm 15x5x4,7  
Aggancio per stecca ombrellone fino a mm 41  
Colore Bianco Carrara RAL 9016 (cod. 103B)



**AGGANCI ROTATIVI PER FISSAGGIO SOTTO TENDE, OMBRELLONI E STRUTTURE.**

Dimensione cm 30x5x4,7  
Aggancio per stecca ombrellone fino a mm 41  
Colore Bianco Carrara RAL 9016 (cod. 104B)



**AGGANCI TRIS PER N. 3 APPARECCHI SU PALO OMBRELLONE, APRIBILE CON CERNIERA.**

Palo tondo da cm 4 fino a cm 13  
Palo quadrato da cm 4x4 fino a cm 8x8  
Colore Bianco RAL 9016 (cod. 105B)



**SUPPORTO PER FISSAGGIO A PARETE E SOTTO TENDE.**

Dimensione cm 15x9x3  
Colore Bianco Carrara RAL 9016 (cod. 106B)



**SUPPORTO PER FISSAGGIO APPARECCHIO SU PARAVENTI OASIdhor®**

Dimensione cm 50x4x4  
Colore Bianco Carrara RAL 9016 (cod. 107B)  
Colore Ferro Micaceo (cod. 107FM)

## REGOLATORI DI POTENZA

### REGOLATORI DI POTENZA

Specifici per regolare all'istante la potenza degli apparecchi HELIOSA® HI DESIGN.

#### I VANTAGGI

- Facilità di installazione: direttamente nella presa elettrica a parete o nel quadro elettrico
- Ottimizzazione delle temperature
- Dispositivo riduzione dei consumi elettrici
- Filtro antidisturbo incorporato compatibilità elettromagnetica EMC (obbligatorio da norme CE)
- Fusibile di protezione contro eventuali sbalzi di corrente

#### STAR 1

- Regolatore di potenza: da 0 a 2000 Watt
- Peso: 0,410 Kg
- Attacco a presa elettrica
- Dimensioni cm 6x13,5x6
- cod. STAR1



#### STAR 2

- Regolatore di potenza: da 0 a 4000 Watt
- Peso: 0,870 Kg
- Attacco a quadro elettrico
- Dimensioni cm 9x10,5x12
- cod. STAR2



#### STAR 3

- Regolatore di potenza: da 0 a 8000 Watt
- Peso: 1,340 Kg
- Attacco a quadro elettrico
- Dimensioni cm 9x16x12
- cod. STAR3



#### STAR 4

- Regolatore di potenza: fino a 3000 Watt
- Peso: 1,240 Kg
- Attacco a presa elettrica e a quadro elettrico
- Dimensioni cm 21x7,5x8,5
- cod. STAR4NEW



#### STAR 5 TRIFASE

- Regolatore di potenza: da 0 a 9000 Watt
- Peso: 1,230 kg
- Attacco a quadro elettrico
- Dimensioni cm 9x16x12
- cod. STAR5



#### Rivelatore di Presenza per l'accensione automatica del riscaldatore

- Potenza rilevata (max): 3,0 kw
- Colore: nero
- Dimensioni cm 15x15x8
- cod. ST13



#### Cod. SW3500

Interruttore radio a distanza per tutti i modelli Heliosa

#### IP45

- Utilizzabile all'esterno e all'interno
- Wireless
- Telecomando
- 3 canali preimpostati
- Max 3500 Watt
- Opera su 3 zone

Telecomando a 3 canali



Da collegare all'apparecchio o all'impianto

## SUPPORTI MOBILI

I supporti SCALA e GIRAFFA, molto raffinati e snelli, sono stati studiati appositamente per esaltare le caratteristiche degli apparecchi HELIOSA® HI DESIGN inserendosi perfettamente negli arredi. Questi supporti permettono l'interscambiabilità di utilizzo in spazi interni e spazi all'aperto. Per il loro design si inseriscono perfettamente in ogni tipo di arredo. I supporti mobili sono ideati per tutti i modelli HELIOSA® ad esclusione del modello n.88.

#### SUPPORTO SCALA

- Struttura e base in acciaio zincato colore Bianco Carrara RAL 9016 (cod. 201B)
- Struttura e base in acciaio zincato colore ferro micaceo (cod. 201FM)
- Struttura in policarbonato trasparente e base in acciaio col. Bianco. (cod. 201PL)
- Ingombro base cm 50x38
- Larghezza supporto scala cm 9
- Altezza cm 213

#### SUPPORTO GIRAFFA

- Struttura in acciaio zincato colore ferro micaceo
- Ingombro base cm 50x50
- Altezza cm 220
- cod. GIRAFFA



## BULBI INFRAROSSI IRK



- 1300 Watt IP20 Attacco R7S
- 1500 Watt IP20 Attacco R7S
- 1500 Watt IPX5
- 1500 Watt IP20 Attacco SK15
- 2000 Watt IP20 Attacco SK15
- 2000 Watt IPX5





## CONSIGLI DI CORRETTA INSTALLAZIONE PER OTTENERE...

Tutti gli apparecchi della linea HELIOSA® HI DESIGN sono costruiti in robusto alluminio pressofuso verniciato con vernici termoplastiche per esterni. Alcuni modelli brevettati sono specifici per utilizzi in zone esposte alle intemperie, sotto la pioggia e spruzzi d'acqua\* (IP X5).

Per ottenere il miglior comfort dagli apparecchi HELIOSA® HI DESIGN è molto importante come questi vengono scelti per l'utilizzo previsto e come vengono poi installati. Ogni apparecchio ha una descrizione delle sue capacità caloriche (potenza), dell'area di copertura e dell'altezza di installazione consigliata.

Questi dati possono essere molto utili per la scelta del modello più appropriato all'esigenza. La tecnica di base dell'installazione, quella più comprensibile, può essere individuata nella tecnica di un impianto di illuminazione a spot dove gli apparecchi vengono di norma collocati a parete e orientati sulle zone di interesse. La tecnica dell'illuminazione prevede di avere più sorgenti distribuite per creare un illuminamento omogeneo e senza ombre possibili, anziché una grande sorgente luminosa. La stessa tecnica viene consigliata nelle installazioni degli apparecchi HELIOSA® HI DESIGN.

L'orientamento dei riscaldatori è molto importante per ottenere i risultati voluti. Nel settore dell'ospitalità bisogna tenere presente che maggiore è la permanenza dei clienti, maggiore deve essere la quantità dell'irraggiamento. In ogni caso, ove il tasso di umidità è alto, maggiore dovrà essere la quantità dell'irraggiamento.



\*Grado di protezione IPX5 = Protetto contro getti d'acqua

## ...IL MASSIMO COMFORT

Nei disegni (Fig. 1 e 2) si possono verificare le differenze tra un sistema tradizionale ad aria calda e il calore prodotto da HELIOSA® HI DESIGN che ha le caratteristiche e le qualità di quello solare: è un calore ecologico e senza dispersioni. Gli schemi grafici (Fig. 3) suggeriscono come gli apparecchi HELIOSA® HI DESIGN devono essere installati per ottenere il miglior risultato possibile. Risulta evidente l'importanza di coprire l'area da riscaldare nel modo più omogeneo. Inoltre non è consigliato il posizionamento dell'apparecchio a soffitto in verticale poiché questo scalderebbe solo la parte superiore del corpo e non tutto il resto, creando fastidi. Pertanto a soffitto l'apparecchio deve essere posto in diagonale in modo da ottenere un ottimo risultato (vedi disegno a soffitto).

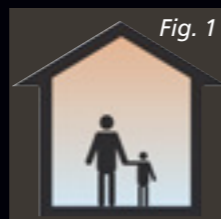


Fig. 1

**SISTEMA TRADIZIONALE AD ARIA CALDA**  
L'aria calda sale verso l'alto, si dispone in strati e si disperde nelle aperture, le persone rimangono al freddo con elevati costi.

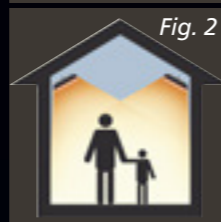


Fig. 2

**HELIOSA® HI DESIGN**  
Il calore viene diretto e mantenuto senza dispersioni, solo sulle zone di interesse, come la luce. Si ottiene così calore di qualità solare, ambiente confortevole, senza rumore e polveri, solo per il tempo necessario, con grande risparmio energetico: oltre il 60% perché riscalda solo le zone di interesse.

## \*SUPERFICIE RISCALDATA

Le superfici riscaldate indicate possono variare in funzione all'altezza di installazione, alla situazione ambientale ed alla sinergia che si realizza con più riscaldatori installati. In questo ultimo caso i risultati possono essere migliori.

**INSTALLAZIONE SU SUPPORTI MOBILI**  
La linea HELIOSA® HI DESIGN comprende modelli mobili con supporti a pavimento. I diversi modelli permettono di avere un riscaldamento mobile appoggiato a parete senza realizzare specifici impianti elettrici. Inoltre possono essere utilizzati facilmente su aree diverse secondo necessità. Questi modelli permettono l'interscambiabilità di utilizzo fra spazi interni e all'aperto e per le loro caratteristiche di design vivono elegantemente sia all'esterno che all'interno degli ambienti (pag.31).

## INSTALLAZIONE A PARETE

Risulta quella più frequente e permette di collocare gli apparecchi in modo non invasivo nell'ambito dell'arredamento. Per queste installazioni sono previsti, in ogni modello, gli accessori necessari sia per il fissaggio che per l'orientamento.

## INSTALLAZIONE SOTTO OMBRELLONI E TENDE

Per queste installazioni sono previsti modelli specifici e accessori adeguati di aggancio previsti per ogni modello (pag.30).

## ACCESSORI

La linea HELIOSA® HI DESIGN si completa con specifici accessori quali regolatori di potenza con diverse caratteristiche e rilevatori di presenza per accensioni pilotate (pag.30).

**DURATA DI VITA dei BULBI InfraCalor®**  
Tutti gli apparecchi sono dotati di speciali bulbi InfraCalor® realizzati per le specifiche esigenze. I bulbi per l'utilizzo all'esterno in zone esposte alle intemperie (IPX5) sono un brevetto di Star Progetti. La durata di vita dei bulbi InfraCalor® è molto lunga, orientativamente è di circa 7000 ore, in funzione alle caratteristiche di utilizzo.

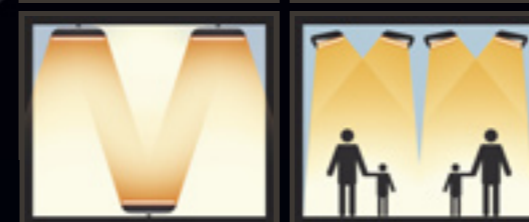
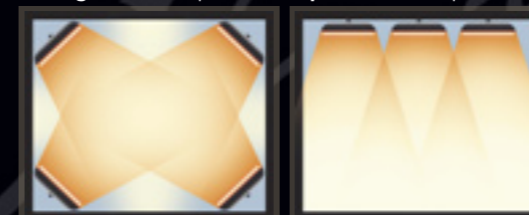


## GRIGLIE DI PROTEZIONE IN ACCIAIO INOX

In tutte le confezioni sono comprese le griglie di protezione necessarie qualora l'installazione venisse effettuata ad altezze inferiori a mt. 2.

## SCHEMI DI INSTALLAZIONE DEGLI APPARECCHI HELIOSA HI DESIGN (Fig. 3)

Ad angolo (Vista in pianta) A parete (Vista in pianta)



A parete alternata (Vista in pianta)

Posizionamento ottimale a soffitto

# CARATTERISTICHE TECNICHE DEGLI APPARECCHI HELIOSA® HI DESIGN

Tutti i modelli HELIOSA® HI DESIGN sono depositati



MODELLI	CODICE	POTENZA (Watt)	INDICE PROTEZIONE	COLORE	SPECIFICO PER SUPPORTO MOBILE	DIMENSIONI (cm)	PESO NETTO (kg)	CODICE A BARRE	
	HELIOSA HI DESIGN 11	11B20	2000	IP20	Bianco Carrara RAL 9016	X	45,5X13X9	1,00	8025947102800
		11FM20	2000	IP20	Ferro Micaceo	X	45,5X13X9	1,00	8025947102824
		11BX5	1500	IPX5	Bianco Carrara RAL 9016		45,5X13X9	1,00	8025947102817
		11FMX5	1500	IPX5	Ferro Micaceo		45,5X13X9	1,00	8025947103524
	HELIOSA HI DESIGN 33	33B13	1300 attacco R75	IP20	Bianco Carrara RAL 9016		43,5X13,5X12	1,10	8025947102862
	HELIOSA HI DESIGN 44	44B15	1500	IPX5	Bianco Carrara RAL 9016		45,5X15,7X14	1,60	8025947102879
		44B20	2000	IPX5	Bianco Carrara RAL 9016		45,5X15,7X14	1,60	8025947102886
		44BMOB	2000	IPX5	Bianco Carrara RAL 9016	X	45,5X15,7X14	1,60	8025947102893
		44FMOB	2000	IPX5	Ferro Micaceo	X	45,5X15,7X14	1,60	8025947102909
	HELIOSA HI DESIGN 55	55B20	2000	IPX5	Bianco Carrara RAL 9016		46,5X14X22	1,90	8025947102923
		55BX5	1500	IPX5	Bianco Carrara RAL 9016		46,5X14X22	1,90	8025947102930
		55FMX5	1500	IPX5	Ferro Micaceo		46,5X14X22	1,90	8025947102961
		55BMOB	2000	IPX5	Bianco Carrara RAL 9016	X	46,5X14X22	1,90	8025947102947
		55FMOB	2000	IPX5	Ferro Micaceo	X	46,5X14X22	1,90	8025947102954
	HELIOSA HI DESIGN 66	66B20	2000	IPX5	Bianco Carrara RAL 9016		51X16X21,5	2,10	8025947102992
		66BX5	1500	IPX5	Bianco Carrara RAL 9016	X	51X16X21,5	2,10	8025947102978
		66FMX5	1500	IPX5	Ferro Micaceo	X	51X16X21,5	2,10	8025947103005
		66BMOB	2000	IPX5	Bianco Carrara RAL 9016	X	51X16X21,5	2,10	8025947103012
		66FMOB	2000	IPX5	Ferro Micaceo	X	51X16X21,5	2,10	8025947103029
	HELIOSA HI DESIGN 77	77B15T con telecomando	1500 attacco R75	IP20	Bianco Carrara RAL 9016	X	47,5X14X15,5	1,70	8025947103272
		77B15 senza telecomando	1500 attacco R75	IP20	Bianco Carrara RAL 9016	X	47,5X14X15,5	1,70	8025947103036
	HELIOSA HI DESIGN 88	88B30T con telecomando	3000 attacco R75	IP20	Bianco Carrara RAL 9016		89X15X15,5	3,00	8025947103289
		88B30 senza telecomando	3000 attacco R75	IP20	Bianco Carrara RAL 9016		89X15X15,5	3,00	8025947103043

MODELLI	CODICE	POTENZA (Watt)	INDICE PROTEZIONE	COLORE	IDONEO PER SUPPORTO MOBILE	DIMENSIONI (cm)	PESO NETTO (kg)	CODICE A BARRE	
	HELIOSA HI DESIGN 990	990	2000	IP20	Bianco Carrara RAL 9016	Supporto Scala in policarbonato trasparente compreso	Altezza: 226	9,60	8025947103050
	HELIOSA HI DESIGN 991	991	2000	IP20	Bianco Carrara RAL 9016	Supporto Scala in acciaio compreso	Altezza: 213	12,40	8025947103067
		991X5	1500	IPX5	Bianco Carrara RAL 9016		Altezza: 213	12,40	8025947103494
	HELIOSA HI DESIGN 992	992	2000	IP20	Ferro Micaceo	Supporto Scala in acciaio compreso	Altezza: 213	12,40	8025947103074
		992X5	1500	IPX5	Ferro Micaceo		Altezza: 213	12,40	8025947103500
	HELIOSA HI DESIGN 993	993	3000	IPX5	Ferro Micaceo	Supporto tubolare compreso	Altezza: 210	18,50	8025947103081
	HELIOSA HI DESIGN 994	994	2000	IPX5	Ferro Micaceo	Supporto Giraffa compreso	Altezza: 236	15,10	8025947103098
	HELIOSA HI DESIGN 995	995	2000	IPX5	Ferro Micaceo	Supporto Giraffa compreso	Altezza: 234	14,90	8025947103104
	HELIOSA HI DESIGN 996	996	3000	IPX5	Bianco Carrara RAL 9016	Supporto applique a muro	Apertura braccio: 100 Sporgenza da parete: 43	3,80	8025947103111
	HELIOSA HI DESIGN 997	997	3000	IPX5	Ferro Micaceo	Supporto applique a muro	Apertura braccio: 100 Sporgenza da parete: 43	3,80	8025947103128
	HELIOSA HI DESIGN 998	998	1500	IPX5	Bianco Carrara RAL 9016	Supporto applique a muro	Sporgenza da parete: 40	2,20	8025947103135
	HELIOSA HI DESIGN 999	999	1500	IPX5	Ferro Micaceo	Supporto applique a muro	Sporgenza da parete: 40	2,20	8025947103142