

# CLOSER | CLOSERTEC

FR5900

FR5700

LE UNICHE BREVETTATE CON TONDINO, SENZA ZIP



## L'EVOLUZIONE TECNOLOGICA NEL CAMPO DELLE TENDE VERTICALI A CHIUSURA TOTALE

Due tende che vantano una **resistenza al vento fino a 70 km/h** (ben superiore alla classe 3 della scala Beaufort) calcolata sulle misure massime di cm 450x250 per Closer Tec e 450x300 per Closer.

Il telo è trattenuto per tutta la lunghezza delle guide con un affidabile sistema costituito da un tondino in alluminio e scorre con **silenziosità e precisione**.

Tutti i componenti sono realizzati in alluminio ed acciaio e sono trattati per resistere alle atmosfere saline, non esistono accessori in nylon, tale caratteristica oltre a donare alle tende un'estrema robustezza, consente di polverizzare nel colore desiderato ogni singolo componente.

Le staffe d'attacco a soffitto sono interamente a scomparsa ma è possibile anche prevedere gli attacchi a spallina fissando direttamente le guide che possono essere fornite già forate.

Il telo può essere confezionato in tessuto o PVC, in PVC oscurante, con PVC Cristal trasparente abbinato al PVC o tessuto.

È prevista la saldatura di serie per tutte le tipologie di confezione dei teli.

Ogni guida è costituita da più profili e da testate in acciaio che chiudono il cassonetto di protezione e sono predisposte all'inserimento delle guide stesse, questa caratteristica **facilita e velocizza le fasi d'installazione**. Il modello Closer Tec che rappresenta l'evoluzione del modello Closer, unisce alle alte prestazioni un nuovo design, una maggiore praticità di montaggio e di manutenzione grazie all'ispezionabilità del cassonetto, un'estetica più pulita nelle linee e di facile integrazione, nessuna bulloneria è a vista e gli ingombri sono stati ridotti pur mantenendo la solidità ed efficienza caratterizzanti di questi due prodotti.

Il modello Closer Tec prevede il montaggio a parete frontale con piedini.

Campi d'utilizzo: chiusure laterali delle pergole Sintesi e Galileo, chiusure di pergolati in legno o alluminio già esistenti, chiusure di vani, balconi, terrazzi.

### LA SOLUZIONE IDEALE CONTRO VENTO E PIOGGIA

PER CREARE NUOVI SPAZI PRIVATI O COMMERCIALI  
DA VIVERE ALL'ESTERNO IN TUTTE LE STAGIONI



# CLOSERTEC

■FR5700



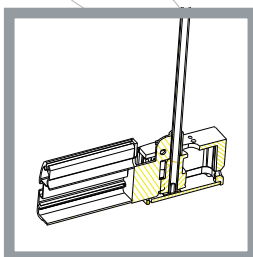
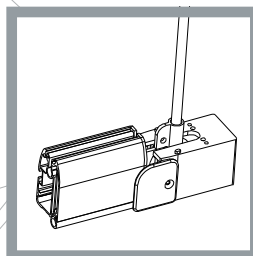
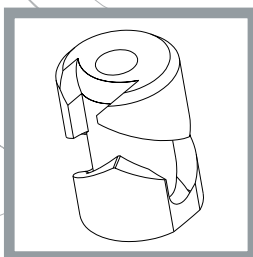
## NUOVO BLOCCAGGIO AUTOMATICO CON ARGANO O MOTORE

Il cuore della meccanica modenese si unisce agli alti standard della **Closer Tec** per dare origine al nuovo bloccaggio automatico.

Il primo in assoluto, concepito su un principio volumetrico, basato sulla perfezione meccanica e geometrica della tecnica, gli standard vengono innalzati ad un nuovo livello di qualità. Completamente realizzato in acciaio e alluminio, garantisce alla tenda la tensione del telo, in fase di completa apertura, con un solo clic sul trasmettitore del vostro prodotto.

Il sistema basato su un **innovativo principio geometrico tridimensionale**, si pone sul mercato come l'evoluzione ed il perfezionamento degli stati dell'arte fin qui conosciuti.

La tenda scende fino al punto più basso, si arresta per un istante ed automaticamente inverte la manovra andando a posizionarsi in condizioni di blocco. Il sistema non dipende da magneti o bloccaggi realizzati con componenti in nylon, pertanto quando è in posizione di arresto è da considerarsi bloccato a tutti gli effetti. Premendo il tasto salita



sul radiocomando, il sistema si abbassa liberando la camme e risale invertendo automaticamente il senso della manovra.

Protetto da brevetto, privo di componenti in nylon, affidabile e **non soggetto a deterioramento all'esterno**, il cuore dell'innovazione è completamente mascherato dal design pulito ed innovativo del piedino delle guide che funge da involucro.

Il sistema prevede anche una mascherina che chiude ogni spazio visivo tra frontale e piede della guida al fine di ottenere una perfetta chiusura ermetica e visiva anche quando la tenda è ad altezza di poggiatesta, davanzale o bancaletto.

I nuovi componenti del mod. **Closer Tec** sono inoltre corredati dal nuovo profilo frontale rinforzato, profilo che contiene un'ulteriore veletta in alluminio dotata di guarnizione in gomma speciale da esterno ed in grado di autoregolarsi appoggiandosi a terra andando così a recuperare fino a 5 cm di dislivello del pavimento. Quando la tecnica ed il design si fondono nel **Made in Italy**.



Polverizzata  
di serie nei colori:

grigio 9006

bianco 9016

avorio 1013

marrone 8017

Se ordinata assieme  
ad una **pergola Sintesi**,  
**nessuna maggiorazione**  
per polverizzazione  
nei **21 colori**  
della cartella **Frama**

**PLUS:**

1

DISPONIBILE  
IL NUOVO KIT DI  
BLOCCAGGIO  
AUTOMATICO  
PER VERSIONE  
AD ARGANO  
O MOTORE

2

NUOVO  
FRONTALE  
RINFORZATO  
E ZAVORRATO  
CONTENENTE  
UN'ULTERIORE  
VELETTA  
IN ALLUMINIO  
AUTOREGOLANTE  
A PAVIMENTO

3

TUTTI  
I COMPONENTI  
SONO  
IN ALLUMINIO  
E ACCIAIO  
VERNICIABILI,  
NYLON FREE

4

TRATTAMENTO  
DI PROTEZIONE  
PER LE  
ATMOSFERE SALINE  
SU TUTTI I  
COMPONENTI

5

BULLONERIA INOX  
COMPLETAMENTE  
A SCOMPARSA

6

GUIDE  
PREFORATE  
COMPOSTE DA  
2 PROFILI  
AD INCASTRO

7

INSTALLAZIONE  
A PARETE  
FRONTALE  
CON PIEDINI,  
A SOFFITTO  
CON STAFFE  
A SCOMPARSA  
O SPALLINA  
CON CASSONETTO  
FISSATO ALLE GUIDE

8

CASSONETTO  
COMPLETAMENTE  
ISPEZIONABILE

9

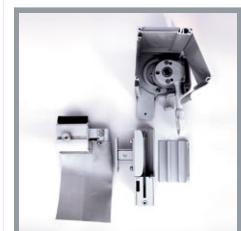
TESSUTO  
TRATTENUTO  
ALL'INTERNO  
DELLE GUIDE CON  
TONDINO  
IN ALLUMINIO

10

SISTEMA CHE  
IMPEDISCE  
L'ARROTOLAMENTO  
AL CONTRARIO  
DEL TELO

11

OGNI TENDA  
VIENE MONTATA  
E TESTATA IN FASE  
DI PRODUZIONE



# CLOSER

FR5900



RESISTENZA AL VENTO  
FINO A **70KM/H**  
[CLASSE TECNICA 3]



Polverizzata  
di serie nei colori:

grigio 9006

bianco 9016

marrone 8017

## PLUS:

1

**NUOVO FRONTALE RINFORZATO E ZAVORRATO CONTENENTE UN'ULTERIORE VELETTA IN ALLUMINIO AUTOREGOLANTE A PAVIMENTO**

2

**TUTTI I COMPONENTI SONO IN ALLUMINIO E ACCIAIO VERNICIABILI, NYLON FREE**

3

**BULLONERIA INOX**

4

**GUIDE PREFORATE COMPOSTE DA 2 PROFILI AD INCASTRO**

5

**INSTALLAZIONE A PARETE LATERALE, A SOFFITTO CON STAFFE A SCOMPARSA O SPALLINA CON CASSONETTO FISSATO ALLE GUIDE**

6

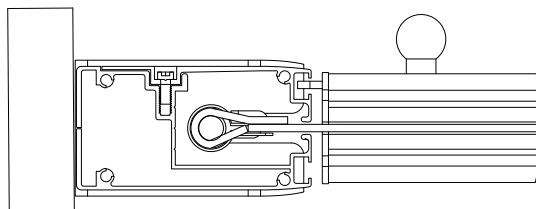
**TESSUTO TRATTENUTO ALL'INTERNO DELLE GUIDE CON TONDINO IN ALLUMINIO**

7

**SISTEMA CHE IMPEDISCE L'ARROTOLAMENTO AL CONTRARIO DEL TELO**

8

**OGNI TENDA VIENE MONTATA E TESTATA IN FASE DI PRODUZIONE**



**FRAMA**  
ACTION

**FRAMA ACTION srl**  
Sede legale: via Gramsci, 19 - 41012 Carpi (MO) Italy  
Sede operativa: via Prov.le Modena, 47/A - 41016 Novi di Modena (MO) Italy  
ph / fax +39 059 670 098 | info@frama-action.com



CERTIFIED QUALITY SYSTEM  
UNI EN ISO 9001:2008



[www.frama-action.com](http://www.frama-action.com)